

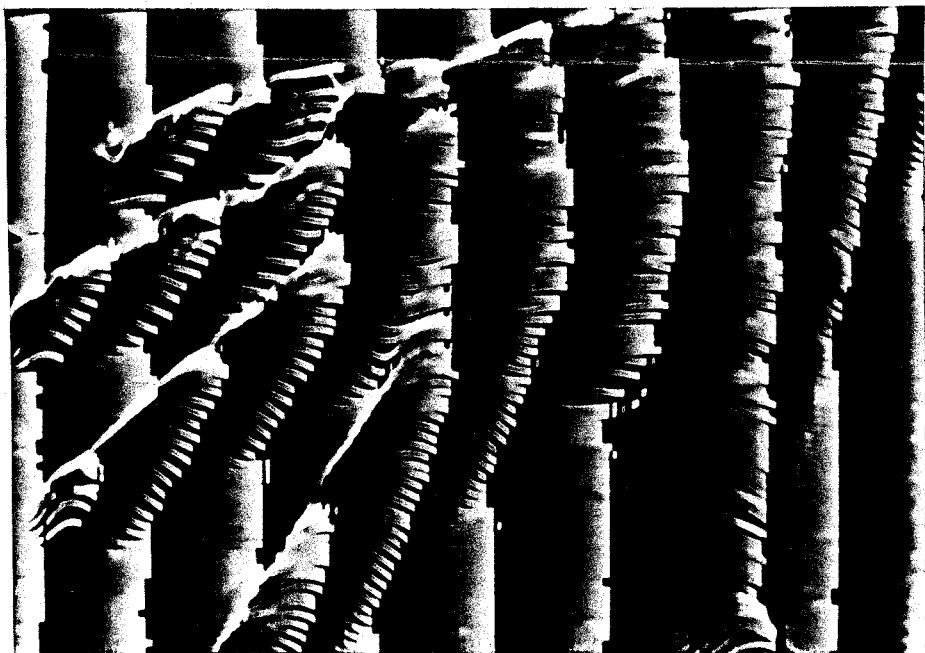
**CINE  
MBXA**

**STEINA & WOODY VASULKA**

**VIDÉASTES**

1969 - 1984 : 15 ANNEES D'IMAGES ELECTRONIQUES ANALOGIQUES ET DIGITALES

**P R O G R A M M E**



EXPOSITION OUVERTE TOUS LES JOURS SAUF LUNDI ET MARDI

**15 JUIN - 15 JUILLET 14 H-22 H 12 RUE DE L'ABBAYE  
75006 METRO SAINT-GERMAIN-DES-PRES TEL : 233.10.64**



PROGRAMME PERMANENT DE 14 A 22 HEURES  
PRÉSENTÉ SUR MATRICE DE SIX MONITEURS

14 heures	Sketches ( 1970, 27', n & b, S+W) Calligrams ( 1970, 6', n & b, S+W) Tissues ( 1970, 6', n&b, S+W) Interface ( 1970, 3'30", n&b, S+W) Black Sunrise ( 1971, 4'30", coul., S+W) Discs ( 1971, 6', n&b, S+W)
15 heures	Vocabulary ( 1973, 6', coul, W) The Matter ( 1974, 4'08", coul, W) C-Trend (1974, 8'20", coul, W) Explanation ( 1974, 5'43", coul, W) Telc ( 1974, 5', coul, S+W) Heraldic View ( 1974, 4'20", coul, S+W) 1-2-3-4 (1974, 7'40", coul, S+W) Solo for three ( 1974, 4'11", coul, S+W) Reminiscence ( 1974, 4'37", coul, W) Soundgated images (1974, 9'20", coul, S+W)
16 heures	Decay 1 (1970, 7', coul, S+W) Decay 2 (1970, 6'30", coul, S+W) Home (1973, 16', coul, S+W) Golden voyage ( 1973, 28'30", coul, S+W)
17 heures	Evolution 1970, 20', n&b, S+W) Artifacts (1980, 22', coul, W) Cantaloup (1980, 28', coul, S) Selected treecuts (1980, 9', coul, S)
18 h15	Spaces 1 (1972, 15', n&b, S+W) Shapes (1971, 12'45", n&b, S+W ) Spaces 2 (1972, 15', n&b, S+W)
19 heures	The Commission ( 1983, 45', coul, W)
19 h 45	Elements ( 1971, 7', coul, S+W) Noise fields ( 1974, 8'30", coul, S+W) Distant activities ( 1972, 5', coul, S+W) Violin power ( 1970/78, 10', n&b, S) Flux (1977, 7', n&b, S) Swan lake ( 1971, 7', n&b, S+W) Keysnow ( 1971, 7'; n&b, , S+W) No title ( 1971, 6', n&b, S+W) Contrapoint ( 1971, 3', n&b, S+W)
20 h 45	Urban Episodes ( 1980, 8'30", coul, S) Summer Salt ( 1982, 18'30", coul, S) In search of the castle ( 1981, 9'30", coul,S+W)

Progeny ( 1981, 18'30", coul, S+W)

Bad ( 1979, 2', coul, S)

S = bande réalisée par Steina, W = bande réalisée par Woody, S+W = bande réalisée par Steina et Woody.

TOUTES CES BANDES SONT DECRITES ET COMMENTEES PAR WOODY ET STEINA DANS LE CATALOGUE.

## 2 THE WEST ( 1983, 30', COUL, STEINA )

INSTALLATION POUR TROIS MONITEURS ET DEUX CANAUX

en permanence de 14 à 22 heures

Toutes les actions de l'homme restent enregistrées pour longtemps dans le Sud-Ouest. Dans aucune autre région de ce pays la présence du soleil ne joue un rôle aussi important dans l'écologie de la terre, aride et érodée, avec une clarté exceptionnelle des ciels nocturnes, formant dans l'esprit de ses habitants des notions des influences extra-terrestres. Le paysage, par ses dimensions et variétés de textures inspire à l'homme la création de structures harmonieuses, habitations et autres travaux de terre. Il est significatif que ces conditions soient utilisées pour l'exercice d'une des disciplines scientifiques les plus avancées, le système radio télescopique «Very Large Array» (VLA), et qu'elles aient aussi inspiré la création d'œuvres de *land art* profondément méditatives basées sur l'observation géographique et sur des événements en relation avec les positions des étoiles.

*The West* est un environnement vidéo, mettant en jeu des situations où l'expression humaine se traduit par le marquage de la terre, par des constructions d'habitations et de structures cérémonielles, créant des œuvres d'art et développant des instruments scientifiques aux proportions du paysage.

*The West* est conçu comme environnement multi-écran pour deux canaux. *The West* a été produit par le programme des arts de l'Université d'Etat de New York avec les fonds de la Rockefeller Foundation and National Endowment for the arts.

## 3 VIDÉOTHÈQUE INTÉGRALE VASULKA

En consultation à la carte, l'ensemble des programmes présentés, avec casque stéréo, sur abonnement journalier ( 30 F.) ou permanent ( 60F), plus :

Participation ( 1969/71, 60', n&b, S+W) :

- Vain victory ( avec Candy Darling )
- David Susskind TV show
- Voices of East Harlem
- Let it be par Steina
- Sex Machine
- Miles Davis
- Jethro Tull
- Pork ( de Warhol )
- Jimi Hendrix
- Don Cherry

Matrix ( émission dans laquelle Woody et Steina présentent et commentent leurs premières bandes, en anglais ). 28'.

Land of Timoteus ( 1976, 15', coul, S )

4

WOODY : HYBRID HAND STUDIES ( 6 TABLEAUX )  
WAVEFORM STUDIES ( 6 TABLEAUX )

Tirages photographiques de formes générées sur le tube cathodique au moyen du Scan Processor Rutt/Etra et du Digital Image Articulator Schier/Vasulka.

5

EDITION : STEINA ET WOODY VASULKA VIDEASTES  
15 ANNÉES D'IMAGES ÉLECTRONIQUES ANALOGIQUES  
ET NUMÉRIQUES

Première monographie consacrée aux artistes avec textes inédits, 110 pages et 100 photos et illustrations.

- 9 Trames entrecroisées - Remarques sur la culture artistique des technologies de l'image électronique dans l'œuvre de Steina et Woody Vasulka  
*par Claudine Eizykman et Guy Fihman*
- 13 15 années d'images électroniques  
*par Steina et Woody Vasulka*  
  
*Générer les images : photos A à O*  
*Lieux - Outils - Portraits : photos 1 à 25*
- 25 Entretien avec Steina  
*par Robert A. Haller*
- 29 Entretien avec Woody  
*par Ken Ausubel*
- 35 Du signal vidéo au traitement d'images digitales  
*par Lucinda Furlong*  
  
*Matrix/Machine Vision : photos 26 à 34*  
*Vidéotheque Vasulka : photos 35 à 75*
- 51 Bandes de Steina et Woody  
Travaux de Steina : bandes, installations/environnements  
Travaux de Woody : bandes, films, autres travaux  
*commentés par Steina et Woody*
- 61 Lieux de présentations, expositions de Steina et Woody  
Lieux de présentations, expositions de Steina  
Lieux de présentations, expositions de Woody
- 69 Bibliographie

TARIFS

CARTE PERMANENTE	(ACCÈS À LA VIDÉOTHÈQUE EN CONSULTATION + DOSSIER )	: 60 F
CARTE JOURNALIÈRE	(ACCÈS À LA VIDÉOTHÈQUE EN CONSULTATION + DOSSIER )	: 30 F
ENTRÉE	: 20 F	
AFFICHE	: 10 F	
LIVRE	: 85 F	
	ÉTUDIANTS : 15F	

Exposition et publication réalisées avec le concours de :  
Le Ministère de la Culture, le Fonds d'intervention Culturelle, La Direction du Développement Culturel,  
Le Centre National de la Cinématographie, Le Secrétariat d'Etat chargé des Techniques de la Communication,  
Le Rectorat de Paris, Le Centre National des Œuvres Universitaires et Scolaires,  
Le Centre Régional des Œuvres Universitaires et Scolaires, La Ville de Paris.

**CINE  
MBXA**

**STEINA & WOODY VASULKA**

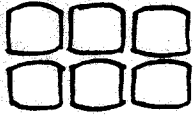
**VIDÉASTES**

1969 - 1984 : 15 ANNEES D'IMAGES ELECTRONIQUES ANALOGIQUES ET DIGITALES

**P R O G R A M M E**



**15 JUIN - 15 JUILLET 14 H-22 H 12 RUE DE L'ABBAYE  
75006 METRO SAINT-GERMAIN-DES-PRES TEL : 233.10.64**



## SUR MATRICE DE 6 MONITEURS

- 14 HEURES : SKETCHES , 1970 , 27' , N&B  
CALLIGRAMS 1970 , 6' , N&B  
TISSUES 1970, 6' , N&B  
INTERFACE 1970, 3'30" , N&B  
BLACK SUNRISE, 1971, 4'30" , COUL.  
DISCS , 1971, 6' , N&B
- 15 HEURES : PARTICIPATION 1969/71, 60' , N&B  
( LET IT BE, SEXMACHINE, MILES DAVIS,  
VAIN VICTORY, DAVID SUSSKIND, DON CHERRY)
- 16 HEURES : DECAY I , 1970 , 7' , COUL.  
DECAY II , 1970 , 6' 30" , COUL.  
HOME , 1973 , 16' , COUL.  
GOLDEN VOYAGE , 1973 , 28' 30" , COUL.
- 17 HEURES: EVOLUTION , 1970, 30' , N&B
- 18 HEURES : SPACES I , 1972 , 15' , N&B  
SHAPES , 1971, 12'45" , N&B  
SPACES II , 1972 , 15' , N&B
- 19 HEURES : VOCABULARY , 1973 , 6' , COUL.  
THE MATTER , 1974 , 4' , COUL.  
C-TREND , 1974, 10' , COUL.  
EXPLANATION ,1974, 12' , COUL.
- 20 HEURES : ELEMENTS ,1971 , 7' , COUL.  
NOISE FIELDS , 1974, 8'30" , COUL.  
DISTANT ACTIVITIES , 1972, 5' , COUL.  
VIOLIN POWER , 1970/78 , 10' , MONOCHROME  
FLUX , 1977, 7' , MONOCHROME  
SUSAN LAKE, 197 , 7' , MONOCHROME  
KEYSNOW , 1971, 7' , MONOCHROME  
NO TITILE , 197 , 6' , MONOCHROME  
CONTRAPOINT , 197 , 3' , MONOCHROME
- 21 HEURES : URBAN EPISODES , 1980, 8'30" , COUL.  
SUMMER SALT, 1982, 18'30" , COUL.  
IN SEARCH OF THE CASTLE , 1981,9'30" , COUL.  
PROGENY, 1981, 18' 30" , COUL.  
BAD , 1979, 2' , COUL.

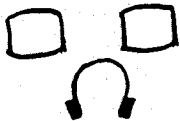


## INSTALLATION SUR TROIS MONITEURS

14 - 22 HEURES : THE WEST 1983, 30' STEINA

Toutes les actions de l'homme restent enregistrées pour longtemps dans le Sud-Ouest. Dans aucune autre région de ce pays la présence du soleil ne joue un rôle aussi important dans l'écologie de la terre, aride et érodée, avec une clarté exceptionnelle des ciels nocturnes, formant dans l'esprit de ses habitants des notions des influences extra-terrestres. Le paysage, par ses dimensions et variétés de textures inspire à l'homme la création de structures harmonieuses, habitations et autres travaux de terre. Il est significatif que ces conditions soient utilisées pour l'exercice d'une des disciplines scientifiques les plus avancées, le système radio télescopique "Very Large Array" (VLA), et qu'elles aient aussi inspiré la création d'oeuvres de land art profondément méditatives basées sur l'observation géographique et sur des événements en relation avec les positions des étoiles.

"The West" est un environnement vidéo, mettant en jeu des situations où l'expression humaine se traduit par le marquage de la terre par des constructions d'habitations et de structures cérémonielles, créant des oeuvres d'art et développant des instruments scientifiques aux proportions du paysage.



## LIBRE CONSULTATION

14 - 22 HEURES : THE COMMISSION 1983, 45' WOODY

Texte et acteur pour Paganini : Ernest Gusella  
Texte et acteur pour Berlioz : Robert Ashley  
Texte et acteur pour l'embaumeur : Cosimo Corsano  
Le fils de Paganini : Ben Harris  
Le Narrateur : David Ossman  
Voix : Andrea Harris  
Décor : Bradford Smith  
Caméra : Steina  
Montage vidéo : Peter Kirby  
Mixage audio : David Banner  
Outils spéciaux : Vocoder (Harald Bode), Scan Processor (Rutt/Etra),  
Digital Image Articulator (Jeffrey Schier)

ARTIFACTS , 1980, 22', WOODY  
CANTALOUPE , 1980, 28', STEINA  
SELECTED TREECUTS, 1980, 9', STEINA